



FONDATIONS
COMMUNAUTAIRES
DU CANADA

Institut de
formation



Lutte contre les inégalités en milieu de travail : solutions fondées sur les données relatives à l'équité en matière d'emploi

8 novembre 2023

Bienvenue!

- Boîte de clavardage à votre disposition
- Utilisez la « vue intervenant » et fermez toute autre appli pour mieux profiter du webinaire
- Montez le son
- Enregistrement disponible au Centre de ressources de FCC

Présentation



Ruth Mojeed Ramirez
The Inclusion Project



The Learning
Institute

Lutte contre les inégalités en milieu de travail : solutions fondées sur les données relatives à l'équité en matière d'emploi



The Inclusion Project
...in our hands

Ruth Mojeed Ramirez
Responsable de l'équité
The Inclusion Project



AU-DELÀ DE LA RECONNAISSANCE DU TERRITOIRE

« Afin de mieux comprendre ce que signifie “être ancré dans la terre”, de même que “respecter la terre et la rendre à ses gardiens d’origine”, nous devons affronter ces réalités difficiles. Nous devons aussi examiner ce qui doit être fait pour avoir davantage conscience des autres façons dont nous utilisons les terres et en tirons profit, ainsi que pour mieux redonner tout en soutenant une intendance respectueuse de nos ressources naturelles.

FCC est un organisme communautaire philanthropique national. Tant à l’échelle nationale qu’au plan communautaire, nous gérons les richesses de partenaires, de sociétés et de donateurs. Or, l’une des réalités de ce qu’on appelle aujourd’hui le Canada, c’est que la richesse provient souvent de l’extraction, de l’utilisation et de l’exploitation des ressources naturelles. L’industrie canadienne des ressources naturelles a été la force motrice du développement économique. Elle a joué un rôle essentiel pour atteindre la croissance requise pour soutenir des organismes nationaux comme le nôtre. Mais elle a aussi contribué à générer le climat d’inégalité de richesses qui a mené à la création du concept de la philanthropie. »

À PROPOS DE *THE INCLUSION PROJECT*

Le projet Inclusion est un réseau d'innovation sociale et un centre de ressources pour les organismes, les communautés et les institutions engagés dans le développement des connaissances et des pratiques visant à soutenir et à faire progresser l'équité raciale, la diversité et l'inclusion.

Le projet Inclusion se situe, sans y avoir été invité, sur le territoire non cédé des peuples de langue Ikwungen des nations Songhees et Esquimalt, également connu sous le nom de Victoria, en Colombie-Britannique. Nos proches et parents travaillent dans diverses régions du Canada, notamment sur les terres de la nation algonquine Anishinaabe. Les Algonquins sont les gardiens et les protecteurs traditionnels du bassin versant de la rivière des Outaouais et de ses affluents.



The Inclusion Project
...in our hands

Thèmes

Définir les données



**Des solutions axées sur
les données pour lutter
contre les inégalités
philanthropiques**

**Adopter des données pour le
changement**

Parlons de « données »



Données quantitatives

Données qui sont dénombrables et comparables sur une échelle numérique et qui tentent de comprendre le « quoi » et le « combien » d'une question ou d'une perspective de recherche.



Données qualitatives

Résultats descriptifs et conceptuels recueillis à l'aide de questionnaires, de groupes de discussion, d'entretiens, d'études de cas, de photographies, de vidéos, d'histoires et d'observations.



Données agrégées

Données de haut niveau obtenues en combinant des données de niveau individuel. Les données agrégées représentent la somme de différents points de données partielles additionnés pour former un tout.



Données désagrégées

Données extraites de données agrégées ou globales pour se concentrer sur les aspects d'un tout. Les données sont désagrégées pour accroître les connaissances et développer une expertise spécialisée.

Pourquoi des données « désagrégées »?



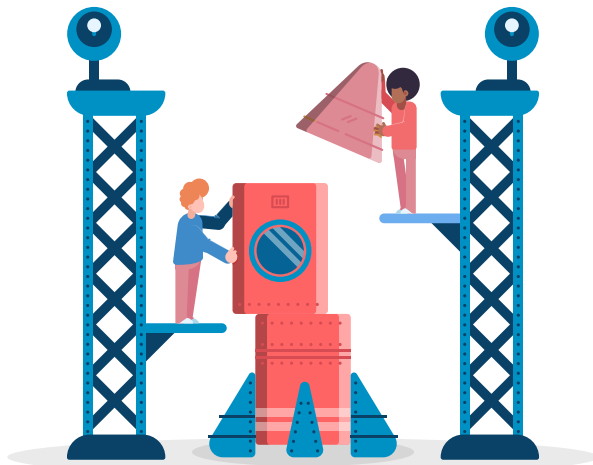
Révéler des tendances

Les données désagrégées permettent de repérer les sous-populations qui nécessitent une attention et une expertise prioritaires.



Concevoir des solutions pertinentes

Les données désagrégées aident à développer des interventions spécialisées et des solutions adaptées au contexte pour lutter contre les inégalités de longue date.



Aborder des inégalités « cachées »

Les données désagrégées révèlent les injustices et les pratiques discriminatoires qui empêchent la distribution équitable des ressources.



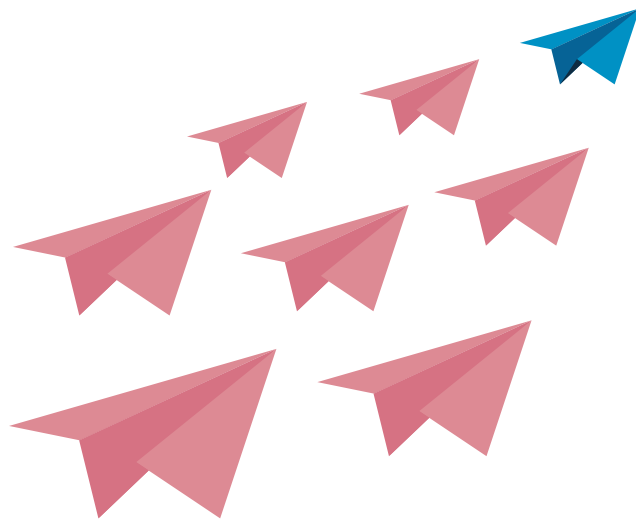
Renforcer la transparence

Les données désagrégées permettent d'élaborer des politiques, des feuilles de route et des voies pour lutter contre les inégalités systémiques et structurelles à long terme.

Exemples de données désagrégées

En fonction de la race

- Fournissent des données mesurables pour lutter contre les inégalités, le racisme et les pratiques discriminatoires.
- Sont utilisées pour améliorer les résultats en matière d'équité, d'inclusion et de diversité qui s'attaquent au racisme systémique et aux inégalités en matière de représentation.
- Utilisent des techniques d'auto-déclaration et d'auto-identification pour recueillir des informations sur la race et/ou l'ethnicité.



En fonction du genre

- Donnent un aperçu des questions qui ont un impact sur le bien-être des différents groupes de genre, par exemple les femmes et les hommes, avec des informations exploitables pour remédier aux disparités.
- Les données fondées sur le genre, axées sur les femmes, peuvent être sous-catégorisées selon la tranche d'âge, le niveau de scolarité, le statut d'emploi, le statut socioéconomique, la région de résidence, etc.

Instaurer la confiance en matière de collecte de données



Renseignez-vous

Renseignez-vous et cherchez un soutien professionnel pour recueillir des données au sein de votre communauté et de votre organisme.

Utilisez les données à bon escient

L'instauration de la confiance est un processus dynamique et délicat qui doit mobiliser toutes les parties prenantes sur un pied d'égalité.

Soyez respectueux

Le processus de collecte des données doit être véritablement collaboratif et tenir compte des besoins particuliers des différents groupes.

Suivez et surveillez

Suivez les progrès de vos initiatives, à mesure que vous recueillez et analysez les données nécessaires à leur mise en œuvre.

Utilisez les données en temps opportun

Suivez la sollicitation de données de manière opportune et réactive, en tenant compte des besoins des différents groupes.

Utiliser des données pour susciter le changement

Éclairer la prise de décision

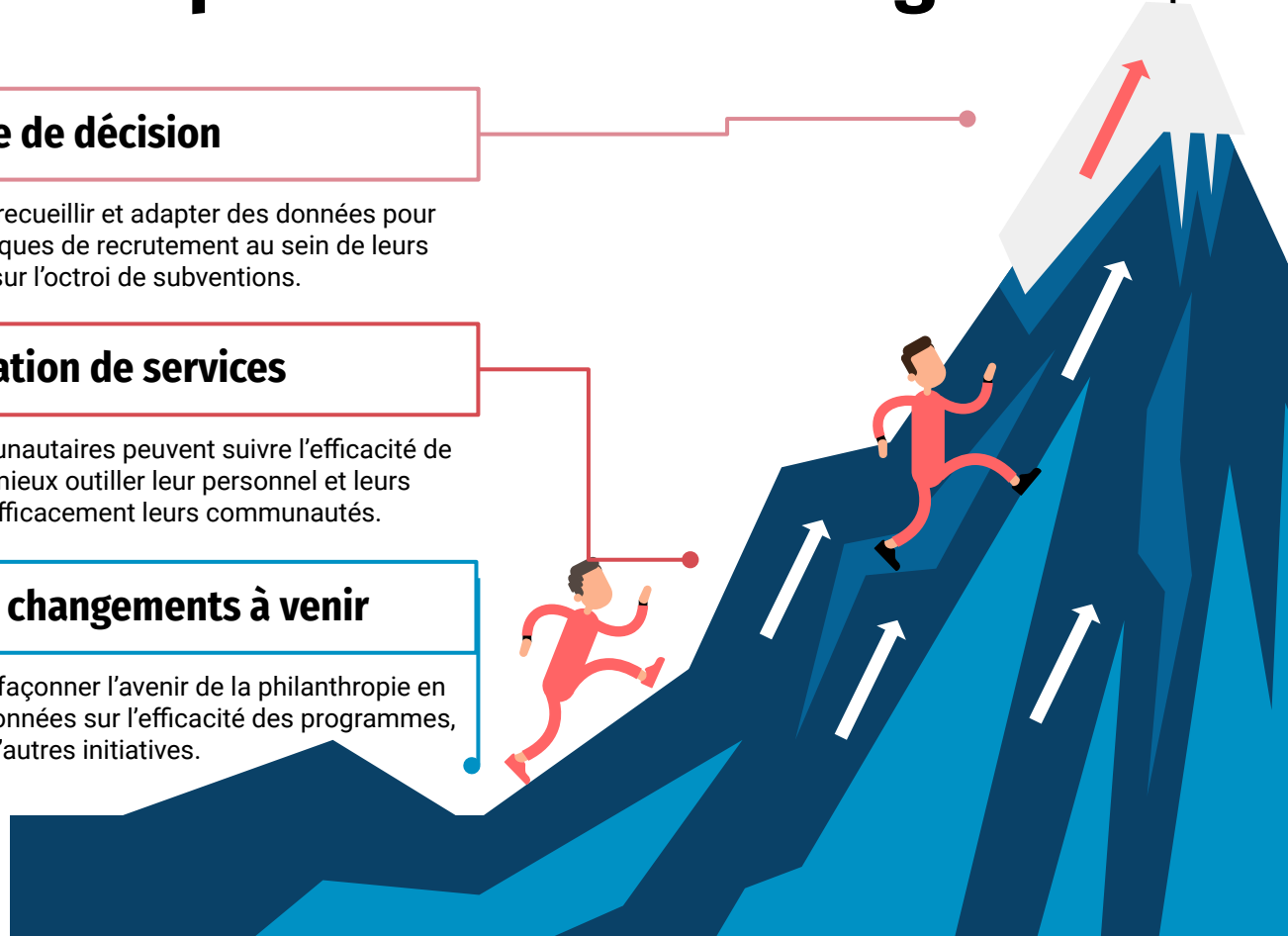
Les fondations communautaires peuvent recueillir et adapter des données pour éclairer la prise de décision sur les techniques de recrutement au sein de leurs propres fondations, ainsi que sur l'octroi de subventions.

Améliorer la prestation de services

Grâce aux données, les fondations communautaires peuvent suivre l'efficacité de leurs programmes de financement et mieux outiller leur personnel et leurs équipes pour qu'ils puissent servir efficacement leurs communautés.

Avoir un impact sur des changements à venir

Les fondations communautaires peuvent façonner l'avenir de la philanthropie en continuant de recueillir et d'analyser des données sur l'efficacité des programmes, des subventions et d'autres initiatives.



Introducing



Rashid Javed
Chef de l'exploitation



The Learning
Institute

DISCUSSION

